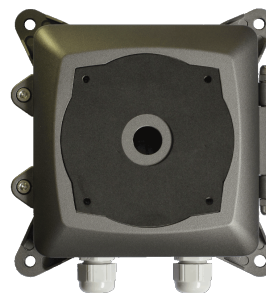


## L-ZU-1214

- Anschlußbox
- für IR-Scheinwerfer
- mit Scharnier
- wettergeschützt (IP67)



Anschlußbox zur komfortablen Aufputzmontage für den IR-Scheinwerfer L-IR-101. Das Gehäuse ist wassergeschützt (IP67) und mit einem Scharnier versehen. Im Lieferumfang befinden sich passende Schwerlastdübel für die Montage.

### Technische Daten

Gehäuse/Material	Aluminium
Farbe	anthrazit
Abmessungen	Außen: 170 mm x 165 mm x 80 mm; Innen: 128 mm x 123 mm x 65 mm
Schutzart	IP67
Lieferumfang	Anschlussbox, Schwerlastdübel

### Bilder

