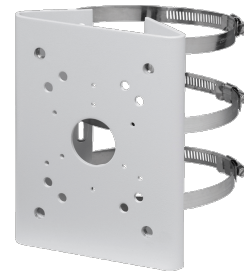


L-MA1

- Masthalter
- Tragkraft: 10 kg
- Material: verzinkter Stahl
- stabile Befestigung mit 3 Spannbändern



Masthalterung für die Befestigung von Kameras und Anschlussboxen. Tragkraft bis 10 kg. Im Lieferumfang befinden sich 3 Spannbänder und Befestigungsschrauben.

Technische Daten

Gehäuse/Material	verzinkter Stahl
Farbe	hellbeige
Abmessungen	45 mm x 130 mm x 170 mm
Tragkraft	bis 10 kg
Gewicht	1 kg
Sonstiges	Mast Ø: 103-127mm
Anschlussart	Masthalter, 3 Spannbänder, Schrauben

Bilder

