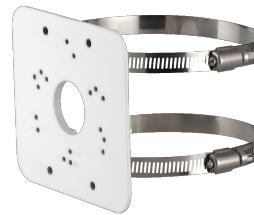


## L-MA2

- Masthalter
- Tragkraft bis 3 kg
- Material: Aluminiumguss
- stabile Befestigung mit 2 Spannbändern



Masthalterung für die Befestigung von Kameras und Anschlussboxen. Tragkraft bis 3 kg. Im Lieferumfang befinden sich 2 Spannbänder und Befestigungsschrauben.

### Technische Daten

Gehäuse/Material	Aluminiumguss, lackiert
Farbe	Hellbeige
Abmessungen	87 mm x 117,5 mm x 21 mm
Tragkraft	bis 3 kg
Gewicht	0,2 kg
Sonstiges	für Mast Ø 80~150mm
Anschlussart	Masthalter, 2 Spannbänder, Befestigungsschrauben

### Bilder

