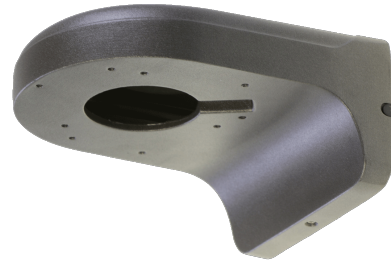


## L-WH9-D

- Wandhalter für Dome-Kameras
- Material: Aluminium
- anthrazit



Wandhalter für Dome-Kameras in anthrazit.

### Technische Daten

Gehäuse/Material	Aluminium
Farbe	anthrazit
zul. Arbeitstemperatur	-40 °C ~ +60 °C
Abmessungen	160 mm x 122mm x 76mm
Tragkraft	1 kg
Gewicht	0,5 kg
Anschlussart	Wandhalter

### Bilder