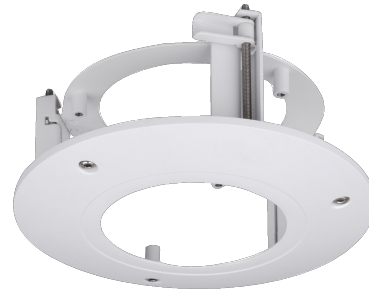


L-DE1

- Deckeneinbaurahmen für Dome-Kameras



Deckeneinbaurahmen für Dome-Kameras.

Technische Daten

Gehäuse/Material	SECC, PC
Farbe	Weiß
zul. Arbeitstemperatur	-40 °C ~ +60 °C
Abmessungen	Ø Außen: 166 mm; Ø Deckenbohrung: 144 mm x 75,8 mm
Tragkraft	1 kg
Gewicht	320 g
Anschlussart	Deckeneinbaurahmen

Bilder

