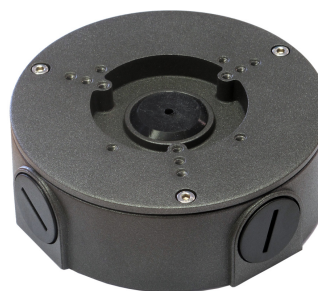


L-AB14-D

- Anschlussbox für Dome-Kameras
- Material: Aluminiumguss
- anthrazit



Anschlussbox für Dome Kameras in anthrazit.

Technische Daten

Gehäuse/Material	Aluminiumguss, lackiert
Farbe	Anthrazit
Schutzart	IP66
zul. Arbeitstemperatur	-40 °C bis +60 °C
Abmessungen	Ø: 124 mm x H: 41 mm
Tragkraft	3kg
Gewicht	350g
Anschlussart	inkl. passender 3/4"-Kabelverschraubung mit geschlitzter Dichtung in einer Ausführung für ein oder zwei Kabel.

Bilder

