



- Auflösung 2560 x 1440 px (4MP)
- 2,7 ~ 13,5 mm Motorzoom-Objektiv
- IR-Reichweite 80 m
- Wide Dynamic Range (120dB)
- wettergeschützt

Die L-KA-2503 ist eine HD-Bullet-Kamera mit IR-Strahler (max. 80 m) für den Innen- und Außeneinsatz (IP67). Der 1/2,7" CMOS Sensor liefert bei HD-CVI eine max. Auflösung von 4 Megapixel (2560 x 1440 px) mit bis zu 25 Bildern pro Sekunde. Die Kamera ist mit einem 2,7 ~ 13,5 mm Motorzoom-Objektiv ausgestattet und verfügt über WDR und einen mechanischen IR Cut Filter (ICR). Über einen DIP-Schalter am Kabel kann das HD-CVI Signal auch auf TVI, AHD oder CVBS umgeschaltet werden. Weitere Einstellungen an der Kamera können im OSD-Menü vorgenommen werden. Für die Bedienung des OSD Menüs und die Aufnahme der Videos wird ein Rekorder benötigt. Wahlweise kann die Kamera mit einer Spannung von 12 V DC oder 24 V AC betrieben werden.



TECHNISCHE DATEN

Sensor & Objektiv

Aufnahmesensor	1/2,7" CMOS
Lichtempfindlichkeit	0,001 Lux bei F1.6
Objektiv	2,7 mm bis 13,5 mm (Motorzoom)
Blendenöffnung (max.)	F1.6
Blickwinkel	96° - 30° (H)
MOD (Minimale Objekt Distanz)	0,8 m

Video

Auflösung	4MP (2560 x 1440 px)
Bildraten	bis 25 bps bei 2560 x 1440

Beleuchtung

IR-Beleuchtung	max. 80 m
----------------	-----------

DORI Tabelle

Entdecken	W: 64 m T: 210 m
Beobachten	W: 26 m T: 84 m
Erkennen	W: 13 m T: 42 m
Identifizieren	W: 6 m T: 21 m

Funktionen

Verschlusszeiten	1/4 - 1/100.000 Sek.
Gegenlichtkompensation	WDR (120 dB), BLC, HLC

Tag/Nacht Umschaltung	automatisch, manuell
Rauschunterdrückung	3D NR
Weißabgleich	automatisch, manuell
Entnebelungsfunktion	Ja
Spiegel Funktion	Ja
Verstärkungsregelung (AGC)	automatisch, manuell
Privatzonenmaskierung	Ja, 8 Bereiche

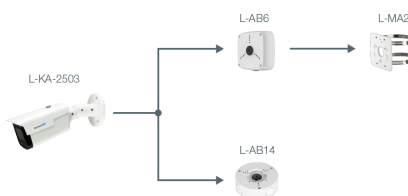
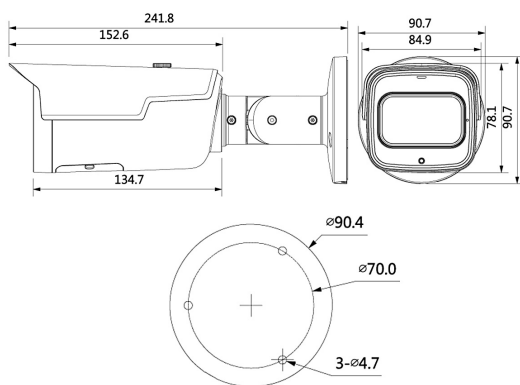
Alarm und Audio

Mikrofon	Ja
-----------------	----

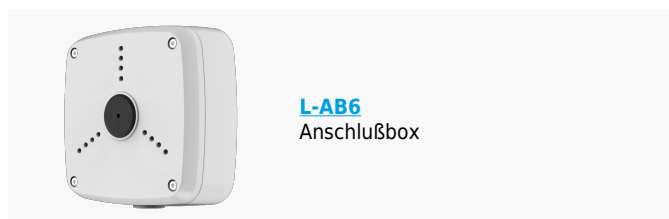
Allgemein

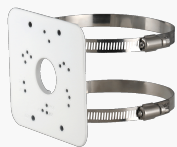
Spannungsversorgung	12 V DC ($\pm 10\%$), 24 V AC ($\pm 25\%$)
Leistungsaufnahme	max 12,5 W
Videonorm	HD-CVI, TVI, AHD, CVBS umschaltbar per DIP-Schalter
Videoausgang	1 x BNC
Schutzart	IP67
Abmessungen	241,8 mm x 90,7 mm x 90,7 mm (L x B x H)
Gewicht	790 g
Gehäusematerial	Aluminium
zul. Betriebstemperatur	-30 °C bis +60 °C
Lieferumfang	Montagezubehör, BDA

BILDER



ZUBEHÖR





L-MA2
Masthalter