

- 2 MP | 1/2,8" CMOS Sensor
- 45x optischer Zoom | 66° - 2° (H)
- Videoanalyse (IVS+)
- Auto Tracking
- Laser-IR bis 550 m | Scheibenwischer
- 36 V DC, HiPoE | IP67



Die L-SL-5203 ist eine Highspeed-IP Dome-Kamera mit 45-fach optischem Zoom und Laser-IR-Strahler mit einer Reichweite bis zu 550 m. Während eines Zoomvorganges bleibt die Kamera immer fokussiert (PFA). Sie ist wettergeschützt (IP67, Scheibenwischer) und für einen Temperatureinsatzbereich von -40 °C bis +70 °C ausgelegt. Der 1/2,8" CMOS-Sensor liefert Bilder in FullHD. Der IRC-Filter ermöglicht den Tag/Nacht Einsatz, auch bei schlechten Lichtverhältnissen. Datenaufzeichnungen auf eine MicroSD-Karte können direkt an der Kamera erfolgen. Neben IVS-Funktionen verfügt die Kamera auch über neueste KI-Technologie. Intelligente Überwachung durch Erkennen und Klassifizieren von Personen und Fahrzeugen (Eindringen, Stolperdraht) ermöglicht eine effektive und genaue Alarmauslösung. Weitere Funktionen wie Triplestream, Autotracking und Privatzenenmaskierung erweitern das Einsatzgebiet dieser Kamera. Zum Lieferumfang gehört ein Wandhalter und Netzteil.



TECHNISCHE DATEN

Sensor & Objektiv

Aufnahmesensor	1/2,8" CMOS
Lichtempfindlichkeit	0,005 Lux bei F1.6
Objektiv	3,95 mm - 177,7 mm, F1.6 (Wide) - F4.95 (Tele)
Blendenöffnung (max.)	F1.6
Blickwinkel	66° - 2° (H)
MOD (Minimale Objekt Distanz)	0,1 m

Video

Auflösung	2MP (1920 x 1080 px)
Bildraten	Mainstream: bis 50 bps bei 1920 x 1080 Substream: bis 25 bps bei 704 x 576 Third Stream: bis 25 bps bei 1920 x 1080
Kompressionsverfahren	H.265, H.264, H.265+, H.264+, MJPEG (nur Substream)
Bitrate	3 kbps - 8192 kbps

Beleuchtung

IR-Beleuchtung	max. 550 m (Laser-IR)
----------------	-----------------------

DORI Tabelle

Entdecken	W: 67 m T: 2316 m
Beobachten	W: 27 m T: 919 m
Erkennen	W: 13 m T: 463 m

Identifizieren	W: 7 m T: 232 m
-----------------------	--------------------

Intelligenz

KI-Technologie	Objektklassifizierung (Personen / Fahrzeuge)
Videoanalyse (IVS)	Stolperdraht, Bereichseindringen, Objektüberwachung, , Gesichtererkennung
Bewegungserkennung	Ja
Intelligente Bewegungserkennung (SMD)	Ja

Funktionen

Verschlusszeiten	1/1 - 1/30.000 Sek.
Gegenlichtkompensation	WDR (120 dB), BLC, HLC
Tag/Nacht Umschaltung	automatisch, manuell
Bilddrehung	0°/180°
Rauschunterdrückung	2D NR, 3D NR
Weißabgleich	auto, manuell, Tracking, indoor, outdoor, natürliches Licht, Straßenlampe, Natriumlampe
Elektronische Bildstabilisierung	Ja
Entnebelungsfunktion	Ja
Verstärkungsregelung (AGC)	automatisch, manuell
Privatzonenmaskierung	Ja, 24 Bereiche
ROI Funktion	Ja

PTZ - Funktionen

Steuerprotokoll	DH-SD, Pelco P/D (auto-erkennung)
Optischer Zoom	45-fach
Schwenkgeschwindigkeit	manuell: 0,1°/s - 200°/s Preset: 240°/s
Neigegeschwindigkeit	manuell: 0,1 - 120°/s Preset: 200°/s
Schwenkbereich	360°
Neigebereich	-20° - 90°
Presetpositionen	300
Tour	Ja
Muster (Pattern)	Ja
Scan	Ja
Automatische Zielverfolgung (Auto Tracking)	Ja

Alarm und Audio

Alarm Eingänge	7x
Alarm Ausgänge	2x
Audio Eingänge	1x

Audio Ausgänge	1x
Audio Kompressionsverfahren	G.711a, G.711Mu, G.722.1, G.723, G.726, G.729, AAC, PCM, MPEG2-Layer2

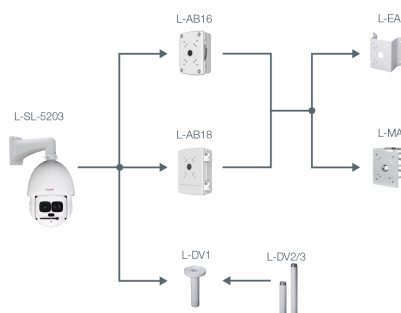
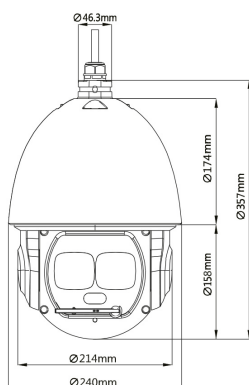
Netzwerk

Steuer Schnittstellen	10/100 Base-T Ethernet (RJ45) RS-485
Netzwerk-Protokolle	IPv4, IPv6, HTTP, HTTPS, 802.1x, QoS, FTP, SMTP, UPnP, SNMP v1/v2c/v3 (MIB-2), DNS, DDNS, NTP, RTSP, RTP, TCP, UDP, IGMP, ICMP, DHCP, PPPoE, ARP, RTCP
Integration	ONVIF (Profile S, G, T), P2P, CGI

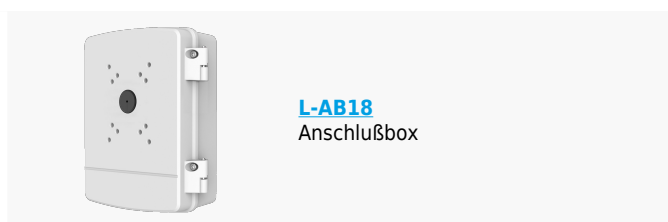
Allgemein

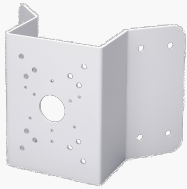
Spannungsversorgung	36 V DC (-5% bis 10%), HiPoE
Leistungsaufnahme	max. 36 W
Speicheroptionen	MicroSD-Kartenslot (max. 256 GB), FTP, NAS
Bedienung	lunaCMS, Browser, APP (iOS, Android)
Schutzart	IP67
Abmessungen	Ø 240 mm x 358 mm (H)
Gewicht	6800 g
Gehäusematerial	Aluminium
zul. Betriebstemperatur	-40 °C bis +70 °C
Sonstiges	Scheibenwischer
Lieferumfang	Netzteil, Wandhalter, Software, Montagezubehör, Bedienungsanleitung

BILDER



ZUBEHÖR





L-EA1
Eckhalterung für High Speed Dome



L-MA1
Masthalter



L-DV1
Deckenhalter



L-DV2
Deckenhalterverlängerung



L-DV3
Deckenhalterverlängerung