



- Auflösung 1920 x 1080 px (Full HD)
- 2,7 ~ 13,5 mm Motorzoom-Objektiv
- IR-Reichweite max. 80 m
- wettergeschützt (IP67)
- Stromversorgung 12 V DC, PoC AT

Die L-KA-2203-P ist eine Bullet-Kamera mit IR-Strahler (max. 80 m) für den Innen- und Außeneinsatz (IP67). Der CMOS-Sensor liefert eine max. Auflösung von 1920 x 1080 px (FullHD) mit bis zu 25 Bildern pro Sekunde. Die Kamera ist mit einem 2,7 ~ 13,5 mm Motorzoom-Objektiv ausgestattet und verfügt über WDR und einen mechanischen IR Cut Filter (ICR). Einstellungen an der Kamera können komfortabel über das OSD-Menü der Kamera vorgenommen werden. Für die Einstellungen der Kamera und Aufnahme der Videos wird ein Rekorder benötigt. Über das OSD-Menü oder einen separaten Remote Controller kann das HD-CVI Signal auf TVI, AHD oder CVBS umgeschaltet werden. Die Stromversorgung erfolgt über 12 V DC oder über PoC (Power over Coax). Für die PoC-Einspeisung wird ein PoC-fähiger Rekorder benötigt.



## TECHNISCHE DATEN

### Sensor & Objektiv

<b>Aufnahmesensor</b>	1/2,8" CMOS
<b>Lichtempfindlichkeit</b>	0,001 Lux bei F1.6
<b>Objektiv</b>	2,7 mm bis 13,5 mm (Motorzoom)
<b>Blendenöffnung (max.)</b>	F1.6
<b>Blickwinkel</b>	108° - 30° (H)
<b>MOD (Minimale Objekt Distanz)</b>	0,8 m

### Video

<b>Auflösung</b>	2MP (1920 x 1080 px)
<b>Bildraten</b>	bis 25 bps bei 1920 x 1080

### Beleuchtung

<b>IR-Beleuchtung</b>	max. 80 m
-----------------------	-----------

### DORI Tabelle

<b>Entdecken</b>	W: 41 m T: 147 m
<b>Beobachten</b>	W: 16 m T: 58 m
<b>Erkennen</b>	W: 8 m T: 29 m
<b>Identifizieren</b>	W: 4 m T: 15 m

### Funktionen

<b>Verschlusszeiten</b>	1/25 - 1/100.000 Sek.
-------------------------	-----------------------

<b>Gegenlichtkompensation</b>	WDR (130 dB), BLC, HLC
<b>Tag/Nacht Umschaltung</b>	automatisch, manuell
<b>Rauschunterdrückung</b>	3D NR
<b>Weißabgleich</b>	automatisch, manuell
<b>Spiegel Funktion</b>	Ja
<b>Verstärkungsregelung (AGC)</b>	automatisch, manuell
<b>Privatzonenmaskierung</b>	Ja, 8 Bereiche

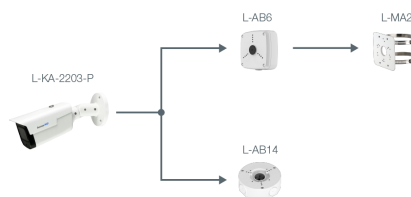
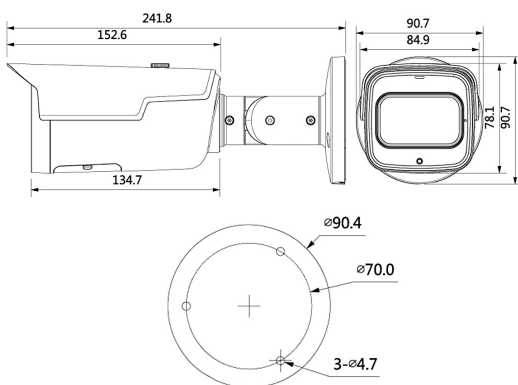
#### Alarm und Audio

<b>Mikrofon</b>	Ja
-----------------	----

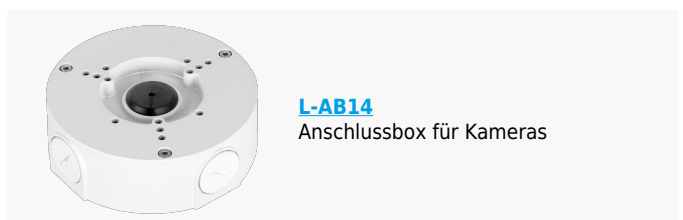
#### Allgemein

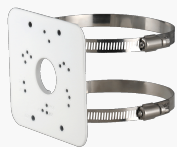
<b>Spannungsversorgung</b>	12 V DC ( $\pm 30\%$ ), PoC AT (nur CVI)
<b>Leistungsaufnahme</b>	max. 6,7 W
<b>Videonorm</b>	HD-CVI, TVI, AHD, CVBS umschaltbar per OSD
<b>Videoausgang</b>	1 x BNC
<b>Schutzart</b>	IP67
<b>Abmessungen</b>	215 mm x 80 mm x 73 mm (L x B x H)
<b>Gewicht</b>	810 g
<b>Gehäusematerial</b>	Aluminium
<b>zul. Betriebstemperatur</b>	-30 °C bis +60 °C
<b>Sonstiges</b>	Bei externer Spannungsversorgung kann die Kamera wahlweise über einen separat erhältlichen UTC Controller bedient werden.
<b>Lieferumfang</b>	Montagezubehör, BDA

## BILDER



## ZUBEHÖR





**L-MA2**  
Masthalter