



- Kugel-Kamera
- Auflösung 1920 x 1080 px (Full HD)
- 2,8 mm Objektiv
- IR-Reichweite 30m
- wettergeschützt (IP67)
- Spannungsversorgung 12 V DC/PoC AF (6W)

Die L-DK-2200-P ist eine kompakte HD-CVI Dome Kamera mit IR-Strahler (max. 30 m) für den Innen- und Außeneinsatz (IP67). Umschaltbar über DIP-Schalter am Kabel kann das Signal über den BNC-Ausgang auch als CVBS, AHD oder TVI ausgegeben werden. HD-CVI ist ein Standard zur Langstreckenübertragung (max. 800 m, kabelabhängig) von HD-Videobildern (720p, 1080p) über konventionelle Koax-Kabel. Neben dem Video können auch Audiosignale (modellabhängig) und Daten über das gleiche Kabel übertragen werden. Der CMOS Sensor liefert eine max. Auflösung von 2 Megapixel (1920 x 1080 px) mit bis zu 25 Bildern pro Sekunde. Die Kamera ist mit einem 2,8 mm Festbrennweiten-Objektiv ausgestattet und verfügt über einen mechanischen IR Cut Filter (ICR). Einstellungen an der Kamera können komfortabel über das Koaxialkabel im OSD (OnScreenDisplay) der Kamera vorgenommen werden. Die Spannungsversorgung erfolgt über 12 V DC oder über PoC (Power over Coax) auch direkt über das Kabel (bis zu 400 m Reichweite). Eine PoC-Einspeisung durch z.B. Rekorder wird benötigt.



TECHNISCHE DATEN

Sensor & Objektiv

Aufnahmesensor	1/2,8" CMOS
Lichtempfindlichkeit	0,001 Lux bei F1.6
Objektiv	2,8 mm
Blendenöffnung (max.)	F1.6
Blickwinkel	109° (H)
MOD (Minimale Objekt Distanz)	0,7 m

Video

Auflösung	2MP (1920 x 1080 px)
Bildraten	bis 25 bps bei 1920 x 1080

Beleuchtung

IR-Beleuchtung	max. 30 m
----------------	-----------

DORI Tabelle

Entdecken	42 m
Beobachten	17 m
Erkennen	8 m
Identifizieren	4 m

Funktionen

Verschlusszeiten	1/25 - 1/100.000 Sek.
Gegenlichtkompensation	WDR (130 dB), BLC, HLC

Tag/Nacht Umschaltung	automatisch, manuell
Rauschunterdrückung	3D NR
Weißabgleich	automatisch, manuell
Spiegel Funktion	Ja
Verstärkungsregelung (AGC)	automatisch, manuell
Privatzonenmaskierung	Ja, 8 Bereiche

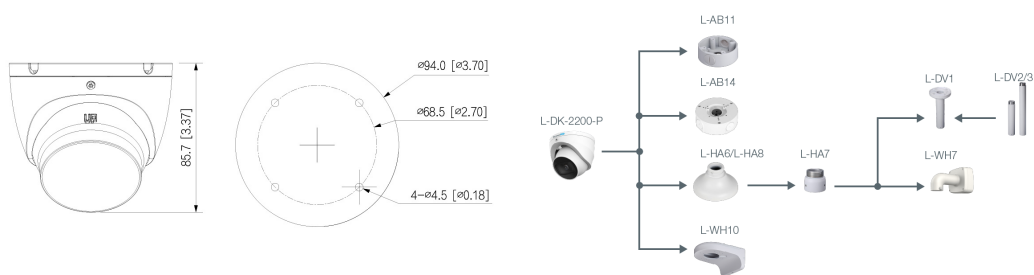
Alarm und Audio

Mikrofon	Ja
-----------------	----

Allgemein

Spannungsversorgung	12 V DC ($\pm 30\%$), PoC AF (nur CVI)
Leistungsaufnahme	max. 3,1 W
Videonorm	HD-CVI, TVI, AHD, CVBS umschaltbar per OSD
Videoausgang	1 x BNC
Schutzart	IP67
Abmessungen	$\varnothing 94 \text{ mm} \times 79,5 \text{ mm (H)}$
Gewicht	340 g
Gehäusematerial	Aluminium
zul. Betriebstemperatur	-40 °C bis +60 °C
Sonstiges	Bei externer Spannungsversorgung kann die Kamera wahlweise über einen separat erhältlichen UTC Controller bedient werden.
Lieferumfang	Montagezubehör, BDA

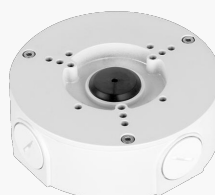
BILDER



ZUBEHÖR



L-AB11
Anschlussbox für Dome-Kameras



L-AB14
Anschlussbox für Kameras



L-HA6
Adapter für Domekameras



L-HA8
Adapter für Domekameras



L-HA7
Adapter für Domekameras



L-DV1
Deckenhalter



L-DV2
Deckenhalterverlängerung



L-DV3
Deckenhalterverlängerung



L-WH10
Wandhalter für Dome-Kameras