



- Adapter für Domekameras
- zum Anschluss an Wand- oder Deckenhalter

Adapter für Domekameras zur Verbindung von Domen an Wand- oder Deckenhalter.

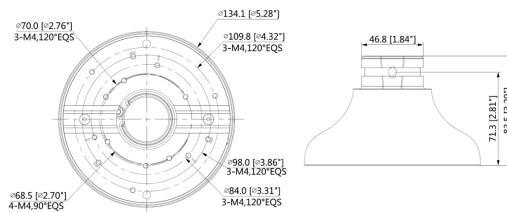


TECHNISCHE DATEN

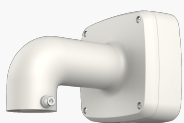
Allgemein

Typ	Halterung
Abmessungen	Ø 134,1 mm x 83,5 mm (H)
Gewicht	300 g
Tragkraft	1000 g
Gehäusematerial	Aluminium
zul. Arbeitstemperatur	-40 °C bis +60 °C

BILDER



ZUBEHÖR



L-WH7
Wandhalter



L-HA7
Adapter für Domekameras



L-DV1
Deckenhalter



L-DV2
Deckenhalterverlängerung



L-DV3
Deckenhalterverlängerung