



- 4 MP | 1/2,8" CMOS Sensor
- 32x optischer Zoom | 56° - 2° (H)
- Videoanalyse (IVS+)
- Auto Tracking
- 24 V DC, PoE | IP67, IK10

Die L-SE-5403 ist eine Highspeed-IP Domekamera mit 32-fach optischem Zoom (f=4,8-154 mm) und IR-Beleuchtung (bis zu 150 m). Sie ist wetter- und vandalismusgeschützt (IP67, IK10) und für einen Temperatureinsatzbereich von -40 °C bis +70 °C ausgelegt. Der 1/2,8" STARVIS CMOS liefert Bilder in 2560 x 1440 px. Der mechanische IR-Cut Filter ermöglicht den Tag/Nacht Einsatz, auch bei schlechten Lichtverhältnissen. Über den integrierten microSD-Kartenslot kann eine Datenaufzeichnung direkt an der Kamera erfolgen. Zahlreiche weitere Funktionen wie Triplestream (H.265/H.264/MJPEG), intelligente Videoanalysefunktionen, Audio, Privatzonenmaskierung und Alarmein-/Ausgänge (2/1) erweitern das Einsatzgebiet dieser Kamera. Die Spannungsversorgung erfolgt wahlweise über PoE plus (802.3at) oder 24 V DC. Ein Wandhalter und ein Netzgerät befinden sich im Lieferumfang.



TECHNISCHE DATEN

Sensor & Objektiv

Aufnahmesensor	1/2,8" CMOS
Lichtempfindlichkeit	0,005 Lux bei F1.6
Objektiv	4,8 mm bis 154 mm (Motorzoom)
Blendenöffnung (max.)	F1.6
Blickwinkel	56° - 2° (H)
MOD (Minimale Objekt Distanz)	0,8 m

Video

Auflösung	4MP (2560 x 1440 px)
Bildraten	Mainstream: bis 25 bps bei 2560x1440 Substream: bis 25 bps bei 704x576 Thirdstream: bis 25 bps bei 1920x1080
Kompressionsverfahren	H.265, H.264, H.265+, H.264+, MJPEG (nur Substream)
Bitrate	3 kbps - 20480 kbps

Beleuchtung

IR-Beleuchtung	max. 150 m
----------------	------------

DORI Tabelle

Entdecken	W: 105 m T: 2445 m
Beobachten	W: 42 m T: 970 m
Erkennen	W: 21 m T: 489 m
Identifizieren	W: 11 m T: 244 m

Intelligenz

KI-Technologie	Objektklassifizierung (Personen / Fahrzeuge)
Videoanalyse (IVS)	Stolperdraht, Bereichseindringen, Objektüberwachung,, Parkraumüberwachung, Umherirren, Menschenansammlungen, Personenzählung, Motivwechsel, Gesichtserkennung Schnelle Bewegung
Bewegungserkennung	Ja
Intelligente Bewegungserkennung (SMD)	Ja
AcuPick	Ja

Funktionen

Verschlusszeiten	1/1 - 1/30.000 Sek.
Gegenlichtkompensation	WDR (120 dB), BLC, HLC
Tag/Nacht Umschaltung	automatisch, manuell
Bilddrehung	0°/180°
Rauschunterdrückung	2D NR, 3D NR
Weißabgleich	auto, manuell, Tracking, indoor, outdoor, natürliches Licht, Straßenlampe
Elektronische Bildstabilisierung	Ja
Entnebelungsfunktion	Ja
Verstärkungsregelung (AGC)	automatisch, manuell
Privatzonenmaskierung	Ja, 24 Bereiche
ROI Funktion	Ja

PTZ - Funktionen

Steuerprotokoll	DH-SD, Pelco P/D (auto-erkennung)
Optischer Zoom	32-fach
Schwenkgeschwindigkeit	Manuell: 0,1°/s - 300°/s Preset: 400°/s
Neigegeschwindigkeit	Manuell: 0,1 - 200°/Sek., Preset: 300°/Sek.
Schwenkbereich	360°
Neigebereich	-15° - 90° mit Autoflip
Presetpositionen	300
Tour	Ja
Muster (Pattern)	Ja
Scan	Ja
Automatische Zielverfolgung (Auto Tracking)	Ja

Alarm und Audio

Alarm Eingänge	2x
Alarm Ausgänge	1x

Audio Eingänge	1x
Audio Ausgänge	1x
Audio Kompressionsverfahren	G.711a, G.711Mu, G.722.1, G.723, G.726, G.729, PCM, MPEG2-Layer2

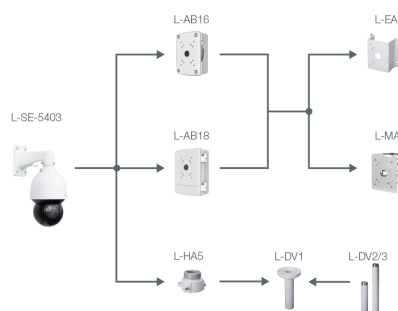
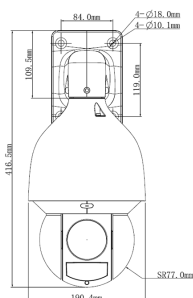
Netzwerk

Steuer Schnittstellen	10/100 Base-T Ethernet (RJ45)
Netzwerk-Protokolle	HTTP, HTTPS, IPv4, RTSP, UDP, SMTP, NTP, DHCP, DNS, DDNS, IPv6, 802.1x, QoS, FTP, UPnP, ICMP, SNMP, SNMP v1/v2c/v3 (MIB-2), IGMP, ARP, RTCP, RTP, PPPoE, RTMP, TCP
Integration	ONVIF (Profile S, G, T), P2P, CGI
HTTP-Befehl	Ja

Allgemein

Spannungsversorgung	24 V DC ($\pm 25\%$), PoE+ (802.3at)
Leistungsaufnahme	max. 22 W
Speicheroptionen	MicroSD-Kartenslot (max. 512 GB), FTP, NAS
Bedienung	lunaCMS, Browser, APP (iOS, Android)
Schutzart	IP67 IK10
Abmessungen	Ø190 mm x 332 mm (H)
Gewicht	4700 g
Gehäusematerial	Aluminium
zul. Betriebstemperatur	-40 °C bis +70 °C
Lieferumfang	Netzteil, Wandhalter, Software, Montagezubehör, Bedienungsanleitung

BILDER



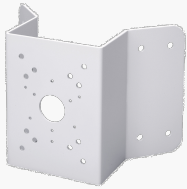
ZUBEHÖR



L-AB18
Anschlußbox



L-AB16
stabile Anschlußbox



L-EA1
Eckhalterung für High Speed Dome



L-MA1
Masthalter



L-HA5



L-DV1
Deckenhalter



L-DV2
Deckenhalterverlängerung



L-DV3
Deckenhalterverlängerung