



- Auflösung 1920 x 1080 px (Full HD)
- 3,6 mm Objektiv
- Smarte Beleuchtung mit IR und Warmlicht
- Aktive Abschreckung (optisch / akustisch)
- Wetterschutz (IP67)

Die L-KD-2200-A ist eine HD-Bullet-Kamera mit smarter Beleuchtung. Betreten Personen den Erkennungsbereich, kann die Kamera automatisch von IR-Licht auf Weißlicht umschalten, sodass auch bei Nacht farbige Aufnahmen möglich sind. Ein akustischer und optischer (Rotes und Blaues Licht) Alarm dient der Abschreckung von Eindringlingen. Der 1/2,8" CMOS Sensor liefert eine max. Auflösung in Full HD (1920 x 1080 px) mit bis zu 25 Bildern pro Sekunde. Die Kamera ist ausgestattet mit einem 3,6 mm Fest-Objektiv mit elektronischer Blende. Die Spannungsversorgung erfolgt über 12 V DC.



TECHNISCHE DATEN

Sensor & Objektiv

Aufnahmesensor	1/2,8" CMOS
Lichtempfindlichkeit	0,001 Lux bei F1.6
Objektiv	3,6 mm
Blendenöffnung (max.)	F1.6
Blickwinkel	86° (H)
MOD (Minimale Objekt Distanz)	1,1 m

Video

Auflösung	2MP (1920 x 1080 px)
Bildraten	bis 25 bps bei 1920 x 1080

Beleuchtung

IR-Beleuchtung	max. 40 m
Weißlicht	max. 40 m
Smarte Beleuchtung	Ja

DORI Tabelle

Entdecken	54 m
Beobachten	22 m
Erkennen	11 m
Identifizieren	6 m

Funktionen

Verschlusszeiten	1/25 - 1/100.000 Sek.
Gegenlichtkompensation	WDR (130 dB), BLC, HLC
Tag/Nacht Umschaltung	automatisch, manuell

Rauschunterdrückung	3D NR
Weißabgleich	automatisch
Spiegel Funktion	Ja
Verstärkungsregelung (AGC)	automatisch, manuell
Privatzonenmaskierung	Ja, 8 Bereiche

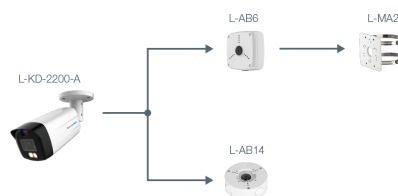
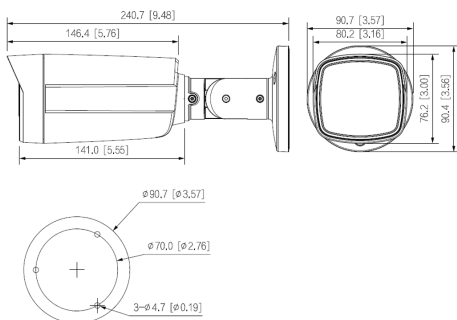
Alarm und Audio

Alarm Ausgänge	1x
Mikrofon	Ja
Lautsprecher	Ja

Allgemein

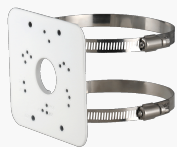
Spannungsversorgung	12 V DC (±30%)
Leistungsaufnahme	max. 7,6 W
Videonorm	HD-CVI, TVI, AHD, CVBS umschaltbar per OSD
Videoausgang	1 x BNC
Schutzart	IP67
Abmessungen	241 mm x 91 mm x 91 mm (L x B x H)
Gewicht	440 g
Gehäusematerial	Kunststoff
zul. Betriebstemperatur	-40 °C bis +60 °C
Lieferumfang	Montagezubehör, BDA

BILDER



ZUBEHÖR





L-MA2
Masthalter