



- 2 MP | 1/2,8" CMOS Sensor
- Fix-Objektiv | 88° (H)
- Videoanalyse (IVS)
- 12 V DC, PoE | IP67

Die L-KD-5200 ist eine 2 Megapixel Bullet-Kamera mit IR-Beleuchtung (Reichweite max. 50 m), die neben IVS-Funktionen auch über neueste KI-Technologie verfügt. Intelligente Überwachung durch Erkennen und Klassifizieren von Personen und Fahrzeugen (Eindringen, Stolperdraht) ermöglicht eine effektive und genaue Alarmauslösung. Die Kamera ist für den Außeneinsatz geeignet (IP67). Der 1/2,8" CMOS Sensor liefert Bilder in einer Auflösung von bis zu 1920 x 1080 px (Full HD) mit bis zu 25 bps. Die WDR-Kamera ist mit einem 3,6 mm/F1.4 Objektiv ausgestattet. Zahlreiche Einstellungen sind über den eingebauten Webserver möglich. Die Spannungsversorgung kann wahlweise über 12 V DC oder PoE erfolgen.



## TECHNISCHE DATEN

### Sensor & Objektiv

Aufnahmesensor	1/2,8" CMOS
Lichtempfindlichkeit	0,002 Lux bei F1.4
Objektiv	3,6 mm
Blendenöffnung (max.)	F1.4
Blickwinkel	88° (H)
MOD (Minimale Objekt Distanz)	1,3 m

### Video

Auflösung	2MP (1920 x 1080 px)
Bildraten	Mainstream: bis 25 bps bei 1080P Substream: bis 25 bps bei 704x576 Third Stream: bis 25 bps bei 1280x720
Kompressionsverfahren	H.265, H.264, H.265+, H.264+, MJPEG (nur Substreams)
Bitrate	3 kbps - 8192 kbps

### Beleuchtung

IR-Beleuchtung	max. 50 m
----------------	-----------

### DORI Tabelle

Entdecken	50 m
Beobachten	20 m
Erkennen	10 m
Identifizieren	5 m

### Intelligenz

KI-Technologie	Objektklassifizierung (Personen / Fahrzeuge)
----------------	--

<b>Videoanalyse (IVS)</b>	Stolperdraht, Bereichseindringen, Szenenänderung,
<b>Bewegungserkennung</b>	Ja
<b>Intelligente Bewegungserkennung (SMD)</b>	Ja

#### Funktionen

<b>Verschlusszeiten</b>	1/3 - 1/100.000 Sek.
<b>Gegenlichtkompensation</b>	WDR (120 dB), BLC, HLC
<b>Tag/Nacht Umschaltung</b>	automatisch, manuell
<b>Bilddrehung</b>	0°/90°/180°/270°
<b>Rauschunterdrückung</b>	3D NR
<b>Weißabgleich</b>	automatisch, manuell, natürlich, Straßenlampe, Outdoor
<b>Entnebelungsfunktion</b>	Ja
<b>Spiegel Funktion</b>	Ja
<b>Verstärkungsregelung (AGC)</b>	Automatisch, Manuell
<b>Privatzonenmaskierung</b>	Ja, 4 Bereiche
<b>ROI Funktion</b>	Ja, 4 Bereiche

#### Alarm und Audio

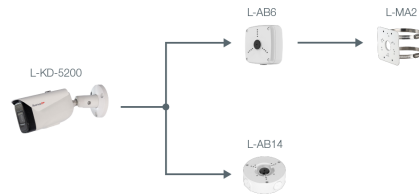
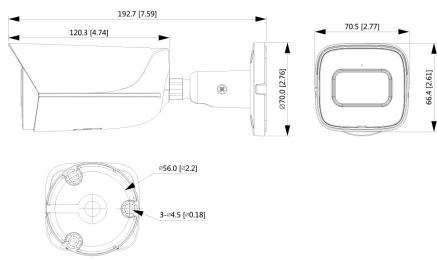
<b>Mikrofon</b>	Ja
<b>Audio Kompressionsverfahren</b>	G.711a, G.711Mu, G.726, AAC

#### Netzwerk

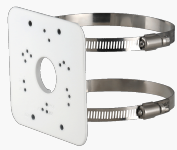
<b>Steuer Schnittstellen</b>	10/100 Base-T Ethernet (RJ45)
<b>Netzwerk-Protokolle</b>	IPv4, IPv6, HTTP, HTTPS, TCP, UDP, ARP, RTP, RTSP, RTCP, RTMP, SMTP, FTP, SFTP, DHCP, DNS, DDNS, QoS, UPnP, NTP, Multicast, ICMP, IGMP, NFS, PPPoE, 802.1x, SNMP
<b>Integration</b>	ONVIF (Profile S, G, T), P2P, CGI
<b>HTTP-Befehl</b>	Ja

#### Allgemein

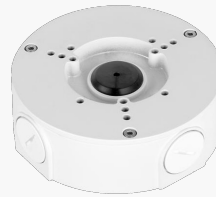
<b>Spannungsversorgung</b>	12 V DC, PoE (802.3af)
<b>Leistungsaufnahme</b>	max. 7,2 W
<b>Speicheroptionen</b>	MicroSD-Kartenslot (max. 256 GB), FTP, SFTP, NAS
<b>Bedienung</b>	lunaCMS, Browser, APP (iOS, Android)
<b>Schutzart</b>	IP67
<b>Abmessungen</b>	192,7 mm x 70,5 mm x 66,4 mm (L x B x H)
<b>Gewicht</b>	590 g
<b>Gehäusematerial</b>	Aluminium
<b>zul. Betriebstemperatur</b>	-40 °C bis +60 °C
<b>Lieferumfang</b>	Software, BDA



## ZUBEHÖR



**L-MA2**  
Masthalter



**L-AB14**  
Anschlussbox für Kameras



**L-AB6**  
Anschlußbox