



- **Auflösung 3840 x 2160 px (4K)**
- **2,7 ~ 13,5 mm Motorzoom-Objektiv**
- **IR-Reichweite 60 m**
- **Wide Dynamic Range (120 dB)**
- **Wetter- und vandalismusgeschützt (IP67, IK10)**

Die L-DR-2803 ist eine HD-CVI Dome-Kamera mit IR-Strahler (max. 60m). Sie ist Wetter- und Vandalismusgeschützt (IP67, IK10) für den Innen- und Außeneinsatz. Das HD-CVI Signal kann über einen Kabel DIP-Schalter auf TVI, AHD oder CVBS umgeschaltet werden. Damit ist die Kamera zu anderen koaxialen Überwachungssystemen kompatibel. Neben dem Video können auch Audiosignale und Daten über das gleiche Kabel übertragen werden. Der 1/1,8" CMOS Sensor liefert eine max. Auflösung von bis zu 4K (3840 x 2160 px bei 15 fps). Die Kamera ist mit einem 2,7 ~ 13,5mm Motorzoom-Objektiv ausgestattet und verfügt über WDR (120dB) und einen mechanischen IR Cut Filter (ICR). Einstellungen können komfortabel über das OSD-Menü der Kamera vorgenommen werden. Die Steuerung des OSD-Menüs erfolgt über den Rekorder. Wahlweise kann die Kamera mit einer Spannung von 12 V DC oder 24 V AC betrieben werden.



TECHNISCHE DATEN

Sensor & Objektiv

Aufnahmesensor	1/1,8" CMOS
Lichtempfindlichkeit	0,001 Lux bei F1.5
Objektiv	2,7 mm bis 13,5 mm (Motorzoom)
Blendenöffnung (max.)	F1.5
Blickwinkel	113° - 47° (H)
MOD (Minimale Objekt Distanz)	1,2 m

Video

Auflösung	8MP (3840 x 2160 px)
Bildraten	bis 15 fps bei 3840 x 2160 bis 25 fps bei 2560 x 1440

Beleuchtung

IR-Beleuchtung	max. 60 m
-----------------------	-----------

DORI Tabelle

Entdecken	W: 83 m T: 190 m
Beobachten	W: 33 m T: 76 m
Erkennen	W: 17 m T: 38 m
Identifizieren	W: 8 m T: 19 m

Funktionen

Verschlusszeiten	1/4 - 1/100.000 Sek.
-------------------------	----------------------

Gegenlichtkompensation	WDR (120 dB), BLC, HLC
Tag/Nacht Umschaltung	automatisch, manuell
Rauschunterdrückung	2D NR, 3D NR
Weißabgleich	automatisch, manuell
Entnebelungsfunktion	Ja
Spiegel Funktion	Ja
Verstärkungsregelung (AGC)	automatisch
Privatzonenmaskierung	Ja, 8 Bereiche

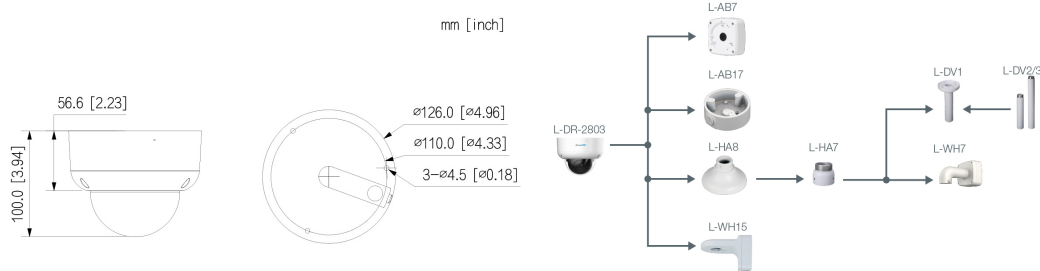
Alarm und Audio

Mikrofon	Ja
-----------------	----

Allgemein

Spannungsversorgung	12 V DC (±10%), 24 V AC (±25%)
Leistungsaufnahme	max. 9,8 W
Videonorm	HD-CVI, TVI, AHD, CVBS umschaltbar per DIP-Schalter
Videoausgang	1 x BNC
Schutzart	IP67 IK10
Abmessungen	Ø 126 mm x 100 mm (H)
Gewicht	660 g
Gehäusematerial	Aluminium
zul. Betriebstemperatur	-30 °C bis +60 °C
Lieferumfang	Montagezubehör, BDA

BILDER



ZUBEHÖR

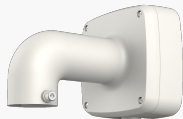




L-HA6
Adapter für Domekameras



L-HA7
Adapter für Domekameras



L-WH7
Wandhalter



L-DV1
Deckenhalter



L-DV2
Deckenhalterverlängerung



L-DV3
Deckenhalterverlängerung



L-WH15
Wandhalter mit Anschlussbox



L-SCA
Umrüstset für Dome Kameras