

- 4 MP | 1/2,8" CMOS Sensor
- 25x optischer Zoom | 52° - 3° (H)
- Videoanalyse (IVS+)
- Auto Tracking
- Aktive Abschreckung (optisch / akustisch) Smarte Beleuchtung mit IR und Warmlicht
- 12 V DC, PoE | IP66



Die L-SF-5403-A ist eine Highspeed-IP-Dome-Kamera mit einem 25-fachen optischen Zoom und Infrarot-Beleuchtung mit einer Reichweite von bis zu 100 Metern. Die Kamera verfügt über intelligente Beleuchtung, die automatisch von Infrarot-Licht auf Weißlicht wechselt, wenn sich Personen im Erfassungsbereich befinden. Dies ermöglicht farbige Aufnahmen auch bei nächtlichen Bedingungen. Akustische und optische Alarmfunktionen dienen der Abschreckung von Eindringlingen. Darüber hinaus bietet die Kamera KI-unterstützte Analyse-Funktionen.

Der 1/2,8" CMOS-Sensor liefert eine maximale Auflösung von bis zu 2560 x 1440 Pixeln bei einer Bildrate von maximal 25 Bildern pro Sekunde. Das 5-125mm Motorzoom-Objektiv ermöglicht eine flexible Anpassung des Sichtfelds. Die Spannungsversorgung kann wahlweise über 12 V DC oder PoE+ erfolgen, um eine vielseitige Installation zu ermöglichen.



TECHNISCHE DATEN

Sensor & Objektiv

| | |
|-------------------------------|-----------------------------|
| Aufnahmesensor | 1/2,8" CMOS |
| Lichtempfindlichkeit | 0,005 Lux bei F1.6 |
| Objektiv | 5 mm bis 125 mm (Motorzoom) |
| Blendenöffnung (max.) | F1.6 |
| Blickwinkel | 52° - 3° (H) |
| MOD (Minimale Objekt Distanz) | 0,1 m |

Video

| | |
|-----------------------|--|
| Auflösung | 4MP (2560 x 1440 px) |
| Bildraten | Mainstream: bis 25 bps bei 2560x1440 Substream: bis 25 bps bei 704x576 Thirdstream: bis 25 bps bei 1920x1080 |
| Kompressionsverfahren | H.265, H.264, H.265+, H.264+, MJPEG (nur Substream) |
| Bitrate | H.264: 96 kbps - 14848 kbps H.265: 38 kbps - 8960 kbps |

Beleuchtung

| | |
|--------------------|------------|
| IR-Beleuchtung | max. 100 m |
| Weißlicht | max. 50 m |
| Smarte Beleuchtung | Ja |

DORI Tabelle

| | |
|-----------|-----------------------|
| Entdecken | W: 113 m T: 1956 m |
|-----------|-----------------------|

| | |
|-----------------------|---------------------|
| Beobachten | W: 45 m T: 776 m |
| Erkennen | W: 23 m T: 391 m |
| Identifizieren | W: 11 m T: 196 m |

Intelligenz

| | |
|--|---|
| KI-Technologie | Objektklassifizierung (Personen / Fahrzeuge) |
| Videoanalyse (IVS) | Stolperdraht, Bereichseindringen, Herumlungern, Menschenansammlung, Parkraumüberwachung, schnelle Bewegung, Objektüberwachung |
| Bewegungserkennung | Ja |
| Intelligente Bewegungserkennung (SMD) | Ja |
| AcuPick | Ja |

Funktionen

| | |
|---|------------------------|
| Verschlusszeiten | 1/1 - 1/30.000 Sek. |
| Gegenlichtkompensation | WDR (120 dB), BLC, HLC |
| Tag/Nacht Umschaltung | automatisch, manuell |
| Bilddrehung | 0°/180° |
| Rauschunterdrückung | 2D NR, 3D NR |
| Weißabgleich | automatisch, manuell |
| Elektronische Bildstabilisierung | Ja |
| Entnebelungsfunktion | Ja |
| Verstärkungsregelung (AGC) | automatisch, manuell |
| Privatzonenmaskierung | Ja, 24 Bereiche |
| ROI Funktion | Ja |

PTZ - Funktionen

| | |
|--|--|
| Steuerprotokoll | DH-SD, Pelco P/D (auto-erkennung) |
| Optischer Zoom | 25-fach |
| Schwenkgeschwindigkeit | Manuell: 0,1 - 200°/Sek. Preset: 240°/Sek. |
| Neige geschwindigkeit | Manuell: 0,1 - 120°/Sek., Preset: 200°/Sek. |
| Schwenkbereich | 360° |
| Neigebereich | -15° - 90° mit Autoflip |
| Presetpositionen | 300 |
| Tour | Ja |
| Muster (Pattern) | Ja |
| Scan | Ja |
| Automatische Zielverfolgung (Auto Tracking) | Ja |

Alarm und Audio

| | |
|-----------------------------|--|
| Alarm Eingänge | 2x |
| Alarm Ausgänge | 1x |
| Audio Eingänge | 1x |
| Audio Ausgänge | 1x |
| Lautsprecher | Ja |
| Audio Kompressionsverfahren | G.711a, G.711Mu, G.722.1, G.723, G.726, G.729, PCM, MPEG2-Layer2 |

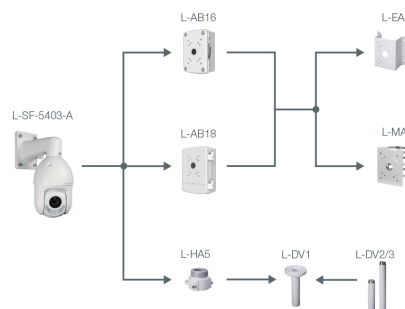
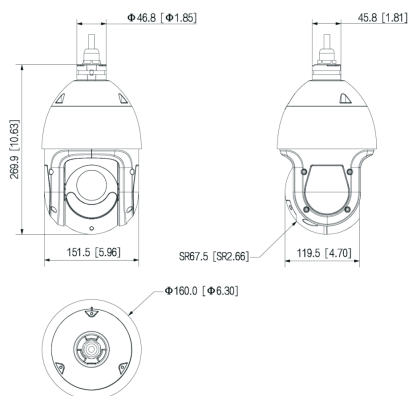
Netzwerk

| | |
|-----------------------|--|
| Steuer Schnittstellen | 10/100 Base-T Ethernet (RJ45) |
| Netzwerk-Protokolle | IPv4, IPv6, HTTP, HTTPS, TCP, UDP, ARP, RTP, RTSP, RTCP, RTMP, SMTP, FTP, SFTP, DHCP, DNS, DDNS, QoS, UPnP, NTP, Multicast, ICMP, IGMP, NFS, PPPoE, 802.1x, SNMP |
| Integration | ONVIF (Profile S, G, T), P2P, CGI |
| HTTP-Befehl | Ja |

Allgemein

| | |
|-------------------------|---|
| Spannungsversorgung | 12 V DC ($\pm 10\%$), PoE+ (802.3af) |
| Leistungsaufnahme | max. 13 W |
| Speicheroptionen | MicroSD-Kartenslot (max. 512 GB), FTP, SFTP, NAS |
| Bedienung | lunaCMS, Browser, APP (iOS, Android) |
| Schutzart | IP66 |
| Abmessungen | Ø 160 mm x 270 mm (H) |
| Gewicht | 2600 g |
| Gehäusematerial | Aluminium |
| zul. Betriebstemperatur | -40 °C bis +65 °C |
| Sonstiges | Akustischer Alarm (Upload eigener Dateien möglich); Optischer Alarm (Rot/Blau Blitzlicht) |
| Lieferumfang | Wandhalter, Montagezubehör, Bedienungsanleitung |

BILDER



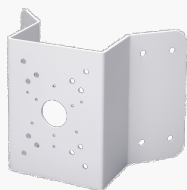
ZUBEHÖR



L-AB16
stabile Anschlussbox



L-AB18
Anschlußbox



L-EA1
Eckhalterung für High Speed Dome



L-MA1
Masthalter



L-HA5



L-DV1
Deckenhalter



L-DV2
Deckenhalterverlängerung



L-DV3
Deckenhalterverlängerung