



- PTZ-Kamera
- Auflösung 1920 x 1080 px (Full HD)
- 2,7 ~ 11 mm Motorzoom-Objektiv
- kompakte Bauform
- wetter- und vandalismusgeschützt
- Stromversorgung 12 V DC

Die L-SG-2203 ist eine HD-CVI PTZ-Kamera. Diese Kamera ist wetter- und vandalismusgeschützt (IP66, IK10). PTZ-Steuerung, Einstellen der Kamera und Bedienung des OSD-Menüs erfolgen über einen Rekorder. Der 1/2,8" CMOS Sensor liefert eine maximale Auflösung von Full HD (1920 x 1080 px) mit bis zu 25 Bildern pro Sekunde. Die Kamera ist mit einem 2,7 ~ 11 mm Motorzoom-Objektiv ausgestattet und verfügt über einen mechanischen IR Cut Filter (ICR). Über einen Rekorder oder einen separaten Remote Controller kann das HD Signal zwischen CVI, TVI, AHD und CVBS umgeschaltet werden. Die Stromversorgung erfolgt über 12 V DC.



## TECHNISCHE DATEN

### Sensor & Objektiv

Aufnahmesensor	1/2,8" CMOS
Lichtempfindlichkeit	0,005 Lux bei F1.6
Objektiv	2,7 mm bis 11 mm (Motorzoom)
Blendenöffnung (max.)	F1.6
Blickwinkel	99,1° - 31,9° (H)
MOD (Minimale Objekt Distanz)	1 m

### Video

Auflösung	2MP (1920 x 1080 px)
Bildraten	bis 25 bps bei 1920 x 1080

### DORI Tabelle

Entdecken	W: 44 m T: 138 m
Beobachten	W: 18 m T: 55 m
Erkennen	W: 9 m T: 28 m
Identifizieren	W: 4 m T: 14 m

### Funktionen

Verschlusszeiten	1/3 - 1/130.000 Sek.
Gegenlichtkompensation	DWDR, BLC, HLC
Tag/Nacht Umschaltung	automatisch, manuell
Bilddrehung	0°/180°
Rauschunterdrückung	2D NR, 3D NR

<b>Weißabgleich</b>	auto, manuell, Tracking, indoor, outdoor, natürliches Licht, Straßenlampe, Natriumlampe
<b>Entnebelungsfunktion</b>	Ja
<b>Verstärkungsregelung (AGC)</b>	automatisch, manuell

#### PTZ - Funktionen

<b>Steuerprotokoll</b>	DH-SD, Pelco P/D (auto-erkennung)
<b>Optischer Zoom</b>	4-fach
<b>Schwenkgeschwindigkeit</b>	Manuell: 0,1 - 100°/Sek. Preset: 100°/Sek.
<b>Neigegeschwindigkeit</b>	Manuell: 0,1 - 60°/Sek., Preset: 60°/Sek.
<b>Schwenkbereich</b>	0° - 355°
<b>Neigebereich</b>	0° - 90°
<b>Presetpositionen</b>	300
<b>Tour</b>	Ja

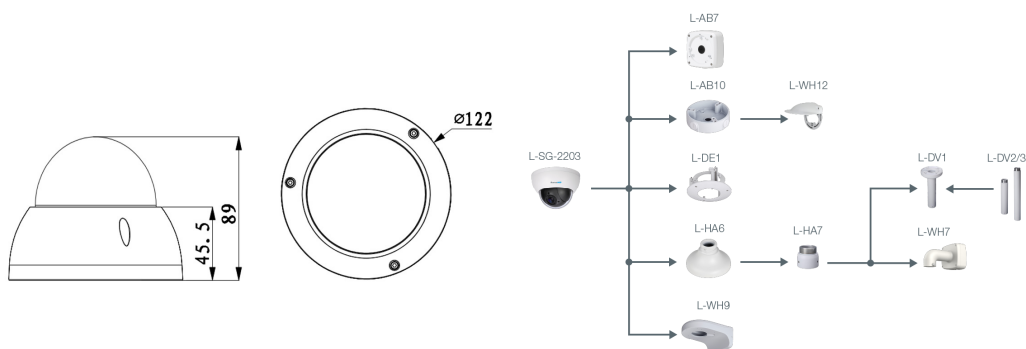
#### Netzwerk

<b>Steuer Schnittstellen</b>	RS-485
------------------------------	--------

#### Allgemein

<b>Spannungsversorgung</b>	12 V DC
<b>Leistungsaufnahme</b>	max 9 W
<b>Videonorm</b>	HD-CVI, TVI, AHD, CVBS umschaltbar per Rekorder
<b>Videoausgang</b>	1 x BNC
<b>Schutzart</b>	IP66 IK10
<b>Abmessungen</b>	Ø 122 mm x 89 mm (H)
<b>Gewicht</b>	600 g
<b>Gehäusematerial</b>	Aluminium
<b>zul. Betriebstemperatur</b>	-30 °C bis +60 °C
<b>Sonstiges</b>	Die Kamera kann wahlweise über einen separat erhältlichen UTC Controller bedient werden.
<b>Lieferumfang</b>	Montagezubehör, BDA

## BILDER



HD-CVI	
Netzstecker	
RS485	

## ZUBEHÖR



**L-AB7**  
Anschlussbox



**L-AB10**  
Anschlussbox für Dome-Kameras



**L-WH9**  
Wandhalter für Dome-Kameras



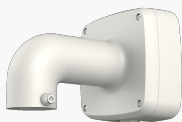
**L-DE1**  
Deckeneinbaurahmen für Dome-Kameras



**L-HA6**  
Adapter für Domekameras



**L-HA7**  
Adapter für Domekameras



**L-WH7**  
Wandhalter



**L-DV1**  
Deckenhalter



**L-DV2**  
Deckenhalterverlängerung



**L-DV3**  
Deckenhalterverlängerung



**L-ZU-1760**  
UTC-Controller